

Hyvä moottorikelkan omistaja. Tässä Sinulle lyhyt tietoisuus lajin pelisäännöistä.

Moottorikelkalla ajoon tarvitaan aina maanomistajan lupa. Maastoliikennelain 2 luvussa nelospykälässä kerrotaan maastoliikenteen haittojen ehkäisemisestä seuraavaa: *"Moottorikäyttöisellä ajoneuvolla ei saa liikkua eikä sitä saa pysäyttää tai pysäköidä maastossa maa-alueella ilman maan omistajan tai haltijan lupaa."*

Lapissa on perustettu **moottorikelkkareittejä**, joiden ylläpitäjä vastaa reittien kunnosta ja luvista. Meillä Pohjanmaalla moottorikelkkailun mahdollistavat **moottorikelkkaurat**, joiden luvista ja merkitsemisestä vastaavat alueen moottorikelkkakerhot.

Urien kunto on kiinni kerhojen käytävissä olevista varoista ja talkoovoimista. www.kelkkareitit.fi sivustolta löydät koko valtakunnan kelkkaurat ja -reitit. Oman alueesi tuorein uratieto on paikallisella kelkkakerholla.

Kerhot tekevät mittavaa talkootyötä raivaamalla, lanaamalla, tasoittamalla ja siltoja rakentamalla saadakseen urat ajettavaan kuntoon ja siitä syystä kerhot ovat linjanneet, että urilla ajavalla henkilöllä tulee olla moottorikelkkakerhon jäsenyys taikka määräaikainen uralupa, jonka



osoituksena hänellä on kelkkakerhon tarra taikka muu todistus uraluvan maksamisesta.

Kelkkakerhot haluavat säilyttää uraverkostonsa kunnan mahdollisimman hyvänä ja suojella maanomistajien omaisuutta. Uraluvat koskevat vain moottorikelkalla ajoa lumi/jääpeitteisenä aikana. Muistutamme, että moottorikelkkauralla on oikeutettu jokainen liikkumaan jokamiehenoikeuksin esimerkiksi suksilla, joten kehotamme kaikkia varovaisuuteen.

Oletko Sinä arvoisa moottorikelkan omistaja hankkinut oikeuden ajaa alueesi moottorikelkkauralla?

EP-MOKE:n nettisivu www.ep-moke.fi ja facebookisivusto ovat kanavat, joista kerhon toimintaa voitte seurata. Voitte myös lähestyä hallituksen jäseniä nettisivustolta löytyvien yhteystietojen avulla.

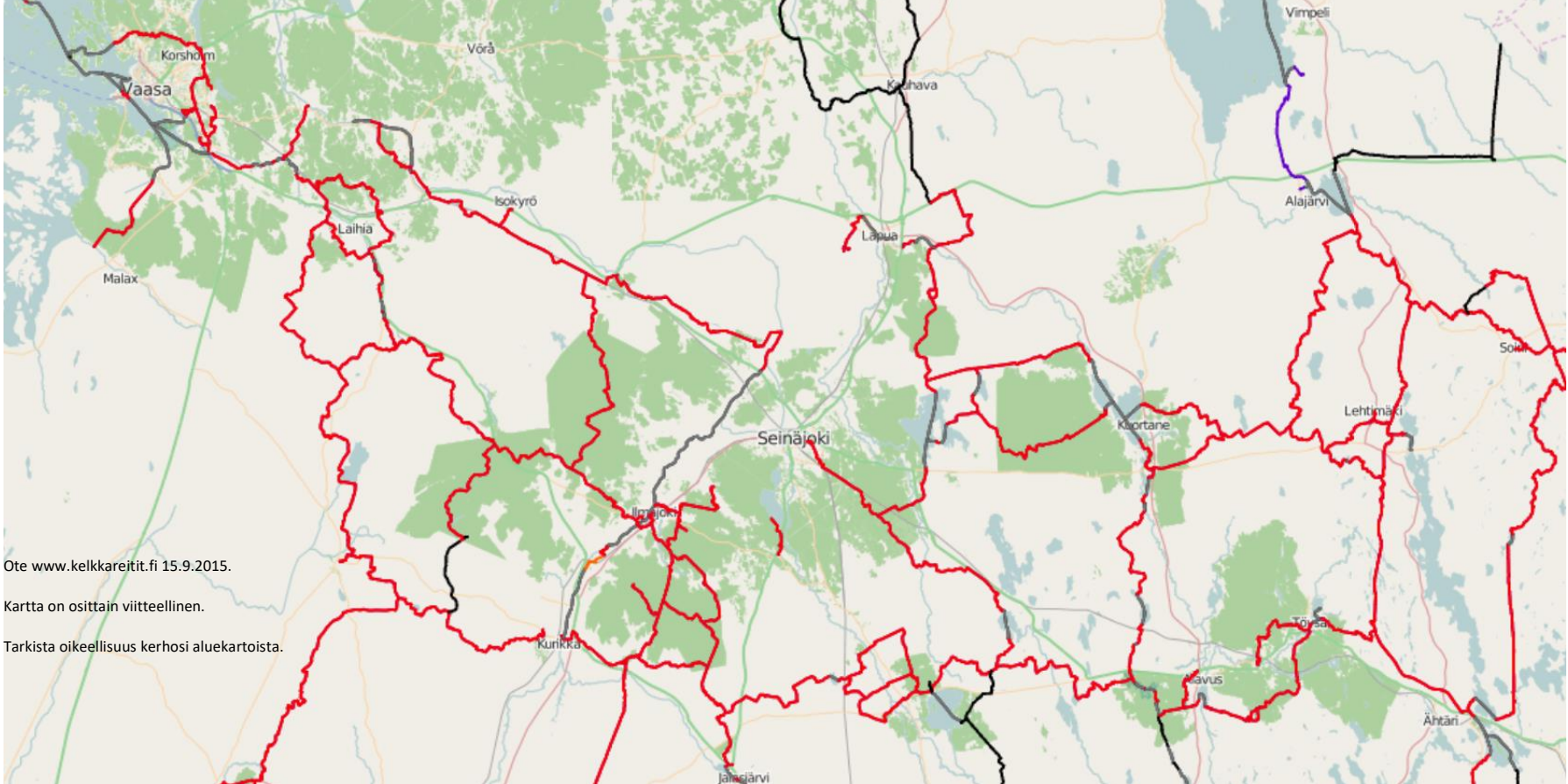
Liity EP-MOKEN jäseneksi NYT!

Liittymisen voit tehdä maksamalla uuden jäsenen jäsenmaksun 45€ jäsen ja 10€ perheenjäsen tilillemme FI54 4924 1420 0354 49. Maksua vastaan saat oikeuden ajaa kerhon ja yhteistyökumppanikerhojen hallitsemilla moottorikelkkaurilla, osallistua kerhon toimintaan (ensilumenleiri Lapissa, kilpailut, kokoukset, talkoot, "saunailat" yms) ja vaikuttaa halutessasi alueesi moottorikelkkaharrastuksen kehittämiseen. Jatkossa jäsenmaksu 35€/jäsen (vanhat jäsenet). Muista merkitä maksun viestikenttään maksajan yhteystiedot.

Tapahtumakalenteria voit seurata kerhon nettisivulta.

Etelä-Pohjanmaan Moottorikelkailijat ry toivottaa Sinulle arvoisa moottorikelkan omistaja turvallisia kilometrejä kaudelle 2016-2017!





Ote www.kelkkareitit.fi 15.9.2015.

Kartta on osittain viitteellinen.

Tarkista oikeellisuus kerhosi aluekartoista.